

IServ löst Probleme, die oft noch gar nicht erkannt wurden

Das Schulnetz der Zukunft

Ein Schulnetz, das allen Ansprüchen der Schulleitung, dem Kollegium und den Schülern im Schulalltag gerecht wird, dabei Energiekosten einspart und sich selbst wartet: Dies alles wird durch die Serversoftware IServ realisiert. Dabei ist sie so zuverlässig und einfach zu bedienen wie das Vorbild mit dem Apfel. Im Rahmen ihres Firmenjubiläums stellt die Braunschweiger Softwarefirma neue Funktionen vor, die den IServ-Portalserver weiter ins Zentrum des modernen Schullebens rücken.

Mit einem Klick in der Schule!

Alle wichtigen Informationen aus der Schule sind nur einen Mausklick entfernt. Ob Koordination von Arbeitsterminen oder Reservieren von Fachräumen für den Unterricht: Die Kommunikation mit Kollegen, Klassen und Gruppen wird vom heimischen Arbeitsplatz aus erledigt.

Dank des perfektionierten Softwaremanagement-Systems gehören zeitintensive Wartungsarbeiten durch Schuladministratoren der Vergangenheit an. Die Neuinstallation eines Rechners wird per Mausklick angestoßen – und dank der intelligenten automatisierten Softwareverteilung verpasst niemand mehr ein Update. Ein großes Netzwerk von Nutzern im Supportforum bietet darüber hinaus wichtiges pädagogisches Know-how und eine stete praxisnahe Weiterentwicklung des Portalserver.

Infobildschirm als neues Modul von IServ

„Endlich eine übersichtliche und leicht konfigurierbare Informationsplattform im IServ!“, finden alle, die den IServ-Infobildschirm in Aktion erleben. Die Schuladministratoren, die das neue Modul

ausprobieren, finden sich in den Einstellungsmöglichkeiten der professionell gestalteten Oberfläche sofort zurecht. Die gewohnt durchdachten, grafisch ansprechend dargestellten Programmfunktionen geben keine Fragen auf. Sie liefern die Ergebnisse, die man erwartet.

Was ist der Infobildschirm?

Das neu entwickelte Modul aus dem Hause IServ bietet die komfortable Möglichkeit, einzelne oder mehrere Bildschirme über den IDesk zu administrieren. Ob man sich bei der Bildschirmerteilung für ein Standardlayout entscheidet oder sich seine individuelle Aufteilung zusammenstellt, bleibt jedem selbst überlassen. Jedes Feld kann einen anderen Inhaltstyp enthalten. Dabei kann sich der Administrator zwischen fünf Inhaltstypen entscheiden. Die Inhalte können auf mehreren Infobildschirmen gleichzeitig angezeigt oder auf einzelnen Rechnern zeitgesteuert dargestellt werden.

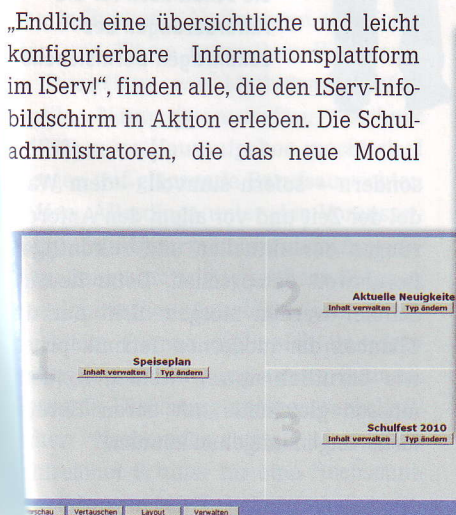


Abb. 1: Übersichtlich und funktionell: Infobildschirm.

1.9.2011 Mittwoch

Nachrichten zum Tag

Abwesende Lehrer: ALTH, HEIN, JOHA, LPK, LUDW, MÖLL, SCHO (3-5), VITIT

Abwesende Klassen: 10b (3-5)

Überholt läuft der Coway-Verkauf für das Mittagessen.

Stunde	Klasse(n)	Lehrer	Vertreter	Raum	Fach	Vertr.	Vertr.-Text
5	5c	ALTH	ADAM	L5pt	LKw	K	Fr. Schmidt
6	5c	ALTH	777	L5pt	L27	Sp-L	Fr. Schmidt
5	5c	HEIN	777	L29	L29	D	
3	6c	JOHA	MOET	L17	L17	G	
4	6c	JOHA	SCHA	L17	L17	Ek	Fr. 2.9. / Fr. Schmidt
4	6d	LPK	777	L16	L16	D	Fr. Schmidt
5-6	7a	SCHO	777	L28	L28	G	Fr. Schmidt
7	7a	LUDW	---	L27	---	---	Verlegung
5	8b	GLAS	GLAS	223	223	D	KUB
5	8d	MÖLL	EBEL	SpH1	L26	Ph	Ph-21.8. /
6	8d	MÖLL	EBEL	SpH1	L26	Ph	
7-8	9a	SCHO	---	224	---	---	
3-4	9b, 9d	KAMM	---	L33	223	Re	
7-8	9c	MÖLL	---	SpH1	---	---	
1-2	10b	ALTH	---	SpH1	---	---	
1-2	11K	HEIN	---	044	---	---	
3-4	11M1	GUEH	---	223	L30	EHM1	
1-2	12b	LPK	HAHN	L21	L21	DES1	
7-8	12M	ALTH	---	L33	---	---	
3-4	(10b)	HRAE	---	L35	---	---	Anti-Rassismus Projekt

Stand: 01.09.2011 08:20

Abb. 2: Inhalt und Layout des Infobildschirms gestalten.

Einzigartig: die IServ-Softwareverteilung

Die Zeiten, in denen sich Schuladministratoren mit Installationen und Fehler-suche nach Schulschluss oder am Wochenende herumgeplagt haben, sind vorbei. Die Firma IServ hat als einziger Anbieter für den Schulmarkt die Möglichkeit geschaffen, die Installation und Aktualisierung des Systems vollständig zu automatisieren. In der Praxis ist es nur noch nötig, dass man einen Namen und eine IP-Adresse für das neue Gerät vergibt, und der IServ übernimmt den vollständigen Installationsvorgang mit allen ausgewählten Programmen. Alle erforderlichen Treiber und deren Installationsroutinen sind in IServ hinterlegt.

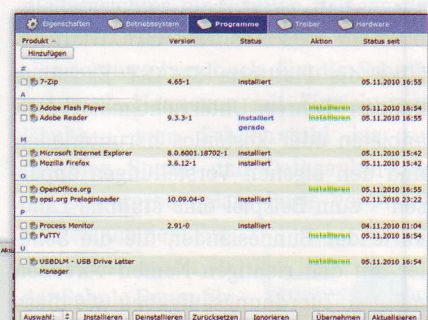


Abb. 3: Software einfach verwalten.



INFORMATIONEN

www.iserv.eu